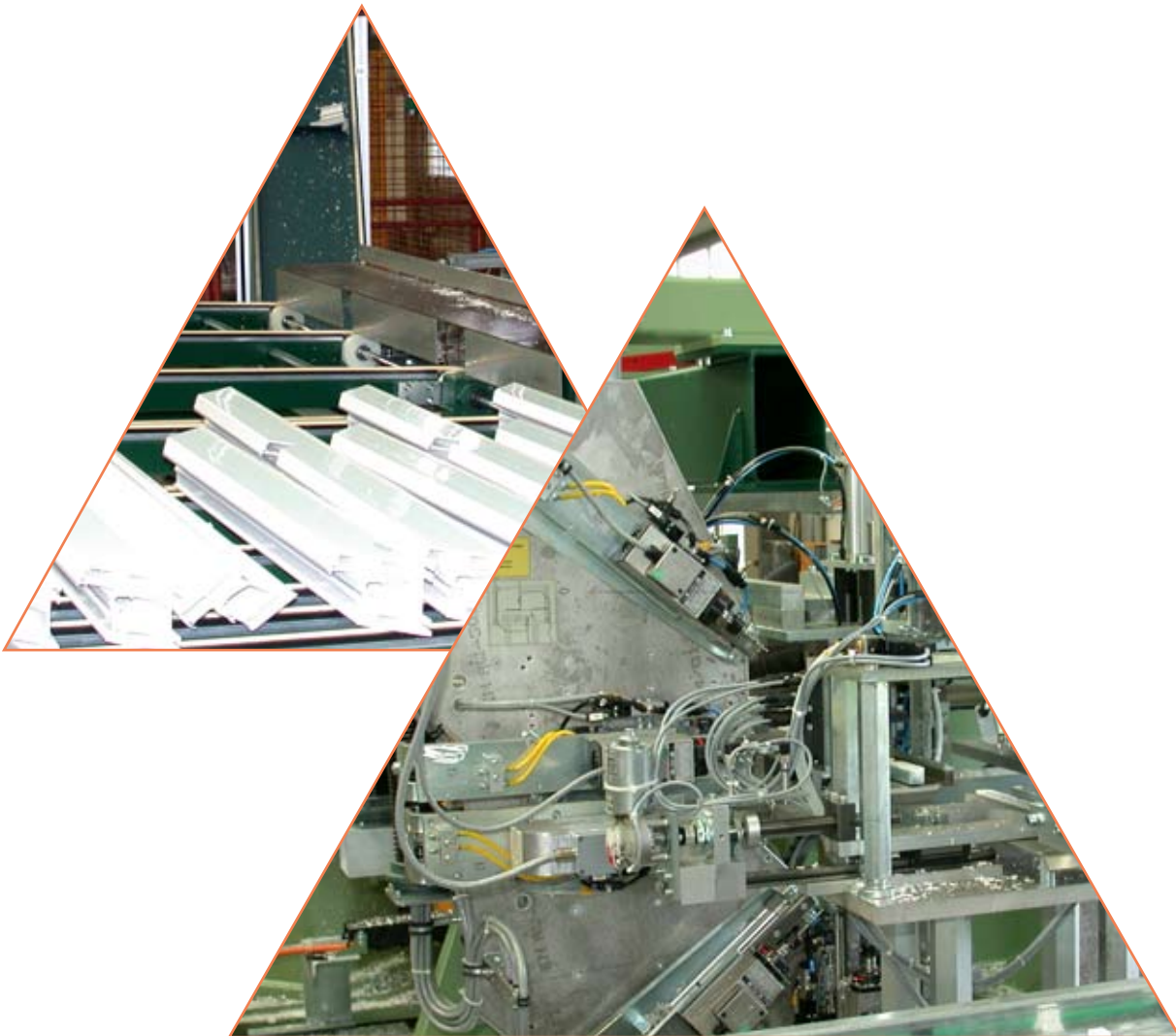


**ANDRAS  
SYSTEM**

Wir finden den Weg

# Profile, Stäbe, Stangen

## Fertigungsfluss zwischen Stückzahl 1 und Serie!



Open Automation  
**Referenzprojekte**

Open Automation  
Profile, Stäbe, Stangen

## Profile, Stäbe, Stangen

### Fertigungsfluss zwischen Stückzahl 1 und Serie!

In den siebziger Jahren wurde intensiv an der Schaffung einer automatischen Fabrik gearbeitet und bei vielfältigen Prozessen verschiedenster industrieller Herstellung erprobt.

Letztendlich war zum damaligen Zeitpunkt die automatische Fabrik durch die noch nicht entwickelte intelligente Sensorik und die noch nicht verfügbare schnelle Rechnerleistung nicht wirtschaftlich herzustellen.



**ANDRAS Steuerungssysteme** hat in dieser Zeit die Grundlagen in seinen Betriebssystemen geschaffen, um komplexe Fertigungsvorgänge in einem selbstlernenden Prozess so ablaufen zu lassen, dass Fertigungsgrößen sich von der Serienfertigung bis zur Stückzahl 1 rechnen.

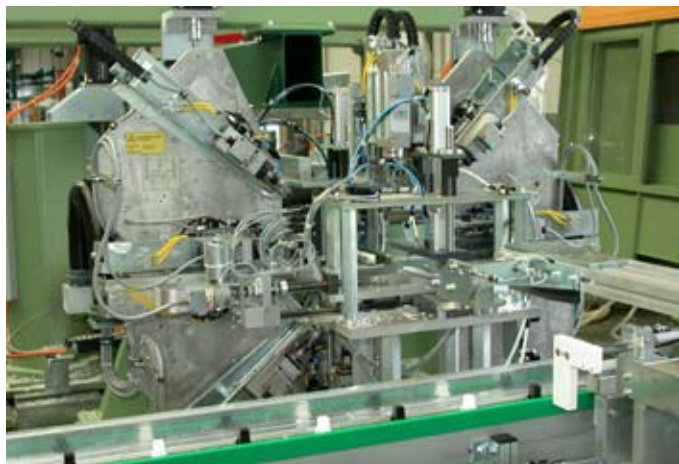
## **RAPID** MASCHINENBAU

Ein Maschinenbauer, der besonders intensiv die Vielfalt der Kundenwünsche berücksichtigen muss, ist die Firma RAPID. RAPID fertigt Anlagen zur Herstellung von Kunststofffenstern. Die Vielfältigkeit dieser Fenster wird bestimmt von der Kreativität der Architekten und deren Endkunden.

Stabverarbeitende Anlagen stellen diese Fenster aus unterschiedlichsten Kunststoff- oder Metallprofilen her, die gemäß Vorgabe

- zuzuschneiden sind,
- für unterschiedlichste Beschläge zu bohren und zu fräsen sind,
- spezifische Stabilisierungseinlagen erhalten und
- letztlich als eine Montageeinheit am Ende des Fertigungsprozesses zur Verfügung stehen müssen.





Die **ANDRAS**-Betriebssystem-Architektur, die unter dem Konzept einer internen Auftragserteilung und Ablaufverfolgung entwickelt wurde, kennt durch diese Systematik zu jedem Zeitpunkt den Status jedes Prozesses.

Dies macht es möglich, komplexe Fertigungsabläufe einer einzelnen Maschine oder einer modularen Maschinenverkettung bzw. Anlage in ihren einzelnen Abläufen

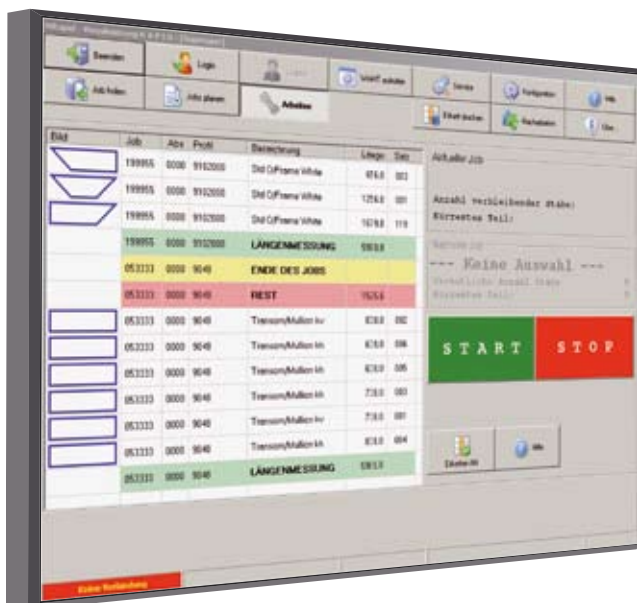
(zuführen, messen, ausrichten, spannen, sägen, bohren, transportieren, speichern, etc.) virtuell anzusprechen.

Durch die **ANDRAS**-Bedienstruktur, die in Rezepten organisiert ist, kann der Bediener der Anlage nun eine Fensterfertigung von Stückzahl 1 bis zur Serie wirtschaftlich durchführen.



Zusätzliche Software-Funktionen wie:

- **Ablaufoptimierung der vorgewählten Aufträge**
- **Schnittoptimierung**
- **Resteverwaltung**
- **Teile-Nachbearbeitung**
- **Historienrückgriff**
- **Datensicherung und Internetanbindung**



entlasten den Bediener erheblich und sorgen für einen störungsarmen, sicheren Produktionsprozess.

**ANDRAS** Steuerungssysteme stellt dem Anwender ein breites Spektrum an Bediensystemen zur Verfügung, beginnend bei einfachen fest angebauten Bedienerminals, mobilen Handbedienerminals und PC-Bedienerminals mit Software-Funktionalität, die auf die speziellen Aufgabenstellungen zugeschnitten sind.

**Die Andras Steuerungssysteme GmbH ist Ihr Systemhaus für alle Automatisierungslösungen.**





75 UNTERPROGRAMMSPRUN  
80 AKKU = AKKU - OPERAND  
81 AKKU = AKKU + OPERAND  
82 AKKU = AKKU / OPERAND  
83 AKKU = AKKU \* OPERAND  
84 AKKU LADEN MIT OPERAND  
85 AKKU LADEN SONDERFUN  
86 TESTE AKKU < OPERAND  
87 TESTE AKKU > OPERAND  
88 TESTE AKKU = OPERAND  
89 TESTE AKKU <> OPERAND  
90 WARTE BIS MERKER LOW  
91 WARTE BIS MERKER HIGH  
92 TESTE MERKER LOW



**ANDRAS** Steuerungssysteme GmbH

Westerstraße 93A ▲ 28199 Bremen ▲ Postfach 66 02 20 ▲ 28242 Bremen  
Fon 0421-5 96 55-0 ▲ Fax 0421-5 96 55-33 ▲ email [info@andras.de](mailto:info@andras.de) ▲ [www.andras.de](http://www.andras.de)